

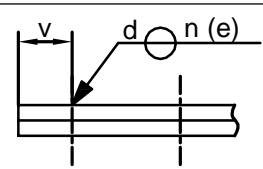
A – SALDATE A RESISTENZA A PUNTI

Legenda

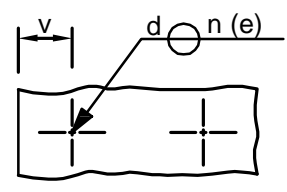
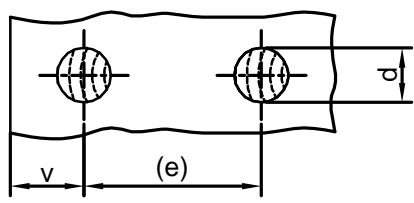
Disegno illustrativo

Rappresentazione schematica

VISTA FRONTALE

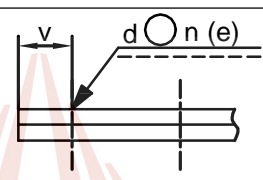


VISTA DALL'ALTO

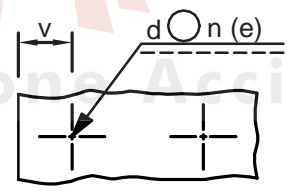
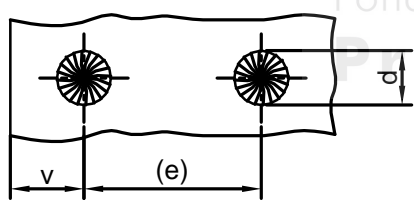


B – SALDATE A PUNTI SALDATE PER FUSIONE

VISTA FRONTALE



VISTA DALL'ALTO

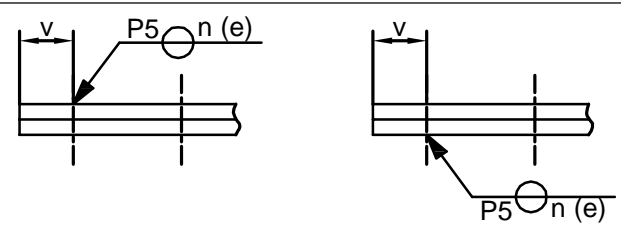


- d Diametro del punto
- v Distanza dal bordo
- (e) Passo

C – SALDATE A RILIEVI

Note: 1. le frecce sono dirette verso la lamiera che contiene i rilievi
2. Esempio di rappresentazione di un rilievo in conformità alla ISO 8167 (P) con un diametro del rilievo $d = 5$ mm, n elementi di saldatura con interasse (e) tra loro

VISTA FRONTALE



VISTA DALL'ALTO

