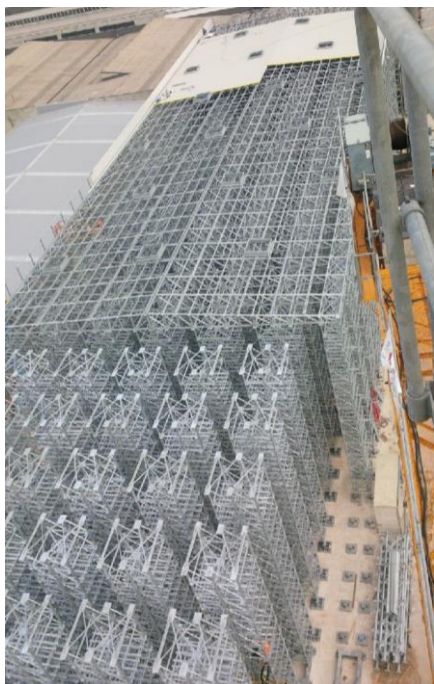


COMUNICATO STAMPA

“INNOVARE L’INDUSTRIA CON L’ACCIAIO”

La carpenteria metallica del nuovo MAV: un esempio per i futuri magazzini produttivi

Alla presenza di oltre 100 operatori del settore, Istituzioni, imprenditori e progettisti, si è tenuta la visita in cantiere al nuovo magazzino autoportante verticale di Ceramica Sant’Agostino in ricostruzione dopo il sisma del 2012, interamente realizzato in carpenteria metallica secondo le Norme Tecniche per le Costruzioni 2008.



Sant’Agostino (FE), 6 Maggio 2016 – La sempre maggiore importanza della sicurezza delle costruzioni nelle zone sismiche è stato il filo conduttore della conferenza svoltasi presso la Sede della Ceramica Sant’Agostino che ha ospitato il convegno tecnico di presentazione del suo nuovo magazzino autoportante verticale in ricostruzione dopo il sisma che interessò la regione Emilia Romagna nel 2012.

L’alta partecipazione all’evento testimonia l’attenzione verso l’urgenza di adottare nuove metodologie costruttive che sappiano garantire la sicurezza delle attività produttive e del personale.

La conferenza e la visita in cantiere sono state occasione per presentare **l’innovativa concezione progettuale e la perizia costruttiva che caratterizzano il MAV della Ceramica Sant’Agostino: le peculiarità della carpenteria metallica e l’ampio ricorso all’acciaio strutturale hanno garantito la progettazione di un deposito nel pieno rispetto delle normative vigenti, sicuro di fronte alle**

azioni sismiche, efficiente e ad alta redditività.

Il convegno, condotto dall’**Ing. Caterina Epis**, Presidente di Fondazione Promozione Acciaio, ha visto susseguirsi i preziosi contributi di esponenti della Regione Emilia Romagna e dei responsabili della progettazione e costruzione del nuovo magazzino: la **Dott.ssa Palma Costi**, Assessore alle Attività Produttive Regione Emilia Romagna; il **Dott. Maurizio Marchesini**, Presidente Confindustria Emilia Romagna; l’**Ing. Pietro Baratono**, Provveditore alle OO.PP. Lombardia ed Emilia Romagna; l’**Ing. Mauro Manuzzi**, titolare della Ceramica Sant’Agostino; l’**Ing. Gianluca Loffredo**, Archiving - Direzione Lavori; il **Prof. Walter Salvatore**, docente presso l’Università di Pisa - Consulenza tecnica alla progettazione strutturale e D.L. e l’**Ing. Luca Benetti**, Stahlbau Pichler - costruttore del nuovo magazzino.



Ricordando i terribili effetti del sisma del 2012 sulla produttività, il **Dott. Marchesini** ha espresso tutta la sua riconoscenza per le imprese del territorio che hanno saputo risollevarsi e ristabilire il futuro della Regione. *“Il nuovo magazzino della Ceramica Sant’Agostino è testimonianza viva. L’innovazione e la tecnologia della costruzione sono un esempio concreto dell’impegno e della rinascita dell’Emilia”.*



L’Emilia Romagna, ha ripreso il **Proveditore Baratono**, ha intrapreso senza indugio la strada del progresso, investendo in innovazione e in sicurezza per la rinascita del territorio e introducendo nuove misure a sostegno della riqualificazione delle industrie danneggiate e interventi per la riduzione dello stesso. Il passo successivo deve essere indirizzato a una maggiore semplificazione normativa e legislativa, nell’ottica di una separazione, fondamentale, della questione “sicurezza”, di competenza statale, dalla parte “progettazione” di competenza contrattuale.

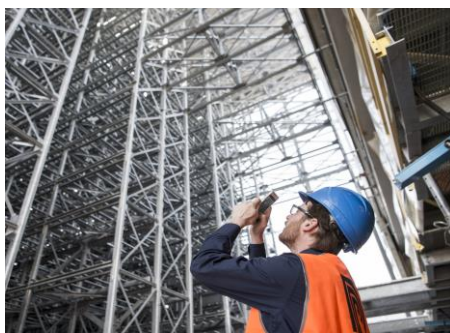


Perché costruire interamente in acciaio? *“Perché soddisfa requisiti di sicurezza e flessibilità – ha spiegato il Presidente di Fondazione Promozione Acciaio, **Caterina Epis**, – oltre alla riduzione di costi e tempi di cantiere, garantendo qualità estetica e prestazionale elevate. Inoltre, l’acciaio è in linea con le recenti proposte di Governo in materia di economia circolare: l’acciaio è riciclabile al 100%.”*



La progettazione e la costruzione del magazzino sono state oggetto degli interventi tecnici del Prof. Walter Salvatore e dell’Ing. Luca Benetti. *“Il nuovo MAV della Ceramica Sant’Agostino rappresenta uno dei primi esempi Italiani di questa nuova generazione di magazzini, concepiti e realizzati con l’approccio dell’ingegneria civile e non più come ‘attrezzature industriali’ – ha illustrato il **Prof. Salvatore** - L’innovata concezione antisismica dei MAV sarà sempre più estesa alle future realizzazioni, con un evidente aumento della sicurezza del personale e delle garanzie di continuità della produzione.”*

Nella necessità di ricostruire e reinventare un territorio distrutto, ha chiuso **l’Assessore Costi**, il decreto Errani ha saputo individuare gli obiettivi più urgenti, andando a lavorare sulle scuole e sulle norme, procedendo nel rinnovare e migliorare gli aspetti più critici e adeguando culturalmente ciò che il sisma aveva evidenziato. *“Oggi stiamo vedendo, a distanza di quattro anni, in un’azienda simbolo del sisma del 2012, una visione avanzata della ricostruzione, dove la grande sfida che gli imprenditori hanno saputo accettare, restando sul territorio e provando a ricostruire, è stata vinta.”*



Alcuni momenti della conferenza e della visita in cantiere.
 © Alex Filz



Da sx a dx:
 Ing. Mauro Manuzzi, Ing. Gianluca Loffredo, Dott. Maurizio Marchesini, Dott.ssa Palma Costi,
 Ing. Caterina Epis, Ing. Pietro Baratono, Prof. Walter Salvatore, Ing. Luca Benetti e Arch. Walter Pichler.
 © Alex Filz

I NUMERI DEL MAV

- 2.400 tonnellate di acciaio strutturale***
- 8.700 mq2 di pannelli sandwich di rivestimento***
- 3.700 ore di progettazione costruttiva***
- 4.700 elaborati di progetto costruttivo***
- 33.000 ore di produzione in officina***
- 550.000 bulloni strutturali***
- 45 km di saldatura***

Per informazioni:

Fondazione Promozione Acciaio - Dr.ssa Gloria Ronchi
 Tel. 02 86313020 - g.ronchi@promozioneacciaio.it